

VALORIZZARE
**LE ATTIVITÀ
DI RICERCA
E SVILUPPO**
DELL'AZIENDA



STUDIOSARCC
ASSOCIATO



INDICE



DEFINIZIONI E SCOPI

**COSA SI INTENDE PER RICERCA;
CONDIZIONI PER FARNE DERIVARE UN BENEFICIO FISCALE**



BENEFICIARI

**ESEMPI COSTI AMMISSIBILI;
SERVIZIO CHIAVI IN MANO**



ITER PROGETTUALE

COME FUNZIONA E QUANTO CI VUOLE

DEFINIZIONI E SCOPI

COSA SI INTENDE PER RICERCA; CONDIZIONI PER FARNE DERIVARE UN BENEFICIO FISCALE

FINALITÀ DELLA RICERCA

La ricerca deve essere finalizzata alla **risoluzione di criticità specifiche** e deve pertanto tentare di risolvere o migliorare problemi tecnico-gestionali presenti nei cicli produttivi dell'azienda e **acquisire nuove conoscenze** utili all'ampliamento del business o al miglioramento significativo della attività esistente.

CHIUNQUE SVOLGE RICERCA

Tutte le aziende, a prescindere dal livello dimensionale e dal numero di addetti impiegati, svolgono, in modo più o meno consapevole, attività di Ricerca e Sviluppo per imparare, ampliare e diversificare il proprio business. La ricerca non deve necessariamente sfociare in un progetto, ma **deve fornire elementi utili** per arricchire la conoscenza su una determinata tematica inerente il proprio business.



BENEFICIARI

ESEMPI COSTI AMMISSIBILI; SERVIZIO CHIAVI IN MANO

CHI E QUANTO?

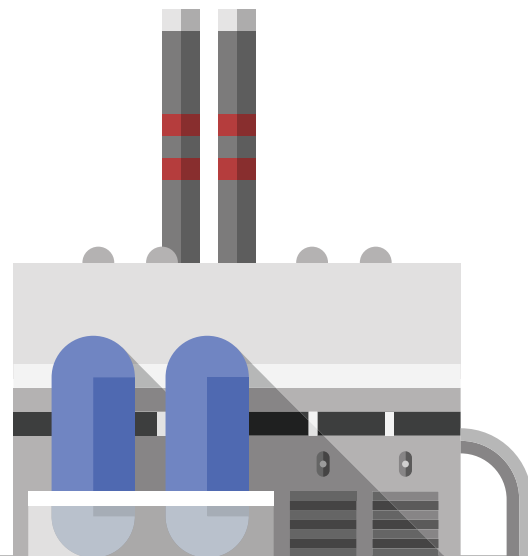
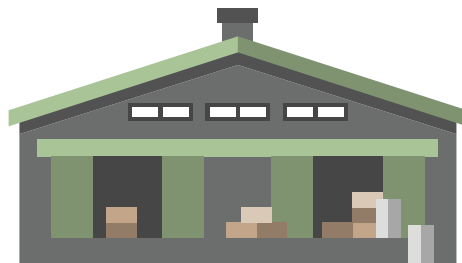
Tutte le aziende italiane, comprese le grandi imprese e quelle neo-costituite, possono fruire dell'agevolazione sotto forma di credito d'imposta **recuperando fino al 50%** delle spese sostenute in ricerca e sviluppo.

Il tetto massimo che può essere richiesto è di **20 milioni di euro**, quello minimo è di **30.000 euro** (sotto la quale soglia la domanda non è ammissibile)

Il credito d'imposta deve essere indicato in dichiarazione dei redditi.

 AUTOMATICO

 IMMEDIATO



BENEFICIARI

ESEMPI COSTI AMMISSIBILI; SERVIZIO CHIAVI IN MANO

COSTI AMMISSIBILI ALLA FRUIZIONE



Personale



Contratti e relativi servizi ricevuti da società
includere le start up e le infragruppo, università ed enti di ricerca



Consulenze di professionisti



Diritti di privativa



Quote di ammortamento di macchinari



BENEFICIARI

ESEMPI COSTI AMMISSIBILI; SERVIZIO CHIAVI IN MANO

SERVIZIO CHIAVI IN MANO

Offriamo in questo ambito **un servizio chiavi in mano**, seguendo il cliente dalla fase iniziale di studio e valorizzazione della ricerca già svolta fino alla fruizione del bonus fiscale in dichiarazione dei redditi e spendibile in compensazione tramite modello f24.



Riferimenti normativi:

L'art. 3 del decreto legge del 23 dicembre 2013, n.145, interamente sostituito dall'art.1, comma 35, della legge 23 dicembre 2014, n.190 (legge di stabilità 2015), ha introdotto un incentivo a favore di tutte le imprese che investono in ricerca e sviluppo. La legge di bilancio 2017 ha confermato ed ampliato questo incentivo a favore delle imprese ed inoltre la circolare 13/E della agenzia delle entrate ha fornito i dettagli attuativi di come fruire di questa agevolazione.

ITER PROGETTUALE

COME FUNZIONA E QUANTO CI VUOLE



1

SETTIMANA

STEP 1

Incontro conoscitivo e inquadramento attività aziendale.



2

SETTIMANE

STEP 2

Analisi spese sostenute nell'esercizio precedente per individuazione spese ammissibili all'interno di un progetto di ricerca.



3

SETTIMANE

STEP 4

Certificazione revisore e messa a disposizione del credito d'imposta ottenuto.





STUDIOSARCC
ASSOCIATO

CONTACT

SIMONE MORGANTI

338 9144151
